

## Практическая работа № 2. «Вспоминаем приёмы управления компьютером»

### Задание 1.

1. Займите своё рабочее место за компьютером. Рассмотрите значки и ярлыки, имеющиеся на **рабочем столе**, найдите панель задач и кнопку **Пуск**.

2. Найдите на экране стрелку — указатель мыши. Положите ладонь на мышь так, чтобы указательный и средний пальцы свободно легли на кнопки мыши. Подвигайте мышь по столу влево, вправо, вверх, вниз и понаблюдайте за указателем мыши на экране. Поднимите мышь, подвигайте её в воздухе, наблюдая за экраном монитора.

3. Перемещая мышь по поверхности стола, наведите указатель мыши на кнопку **Пуск**, немного подождите и прочитайте появившуюся (всплывающую) подсказку.

4. Наведите указатель мыши на значок **Корзина** и выделите его, щёлкнув левой кнопкой. Выделенный значок изменит цвет. Откажитесь от выделения, щёлкнув левой кнопкой в пустой части **рабочего стола**.

5. Найдите **Часы** на **панели задач**. Проверьте точность установленного на компьютере времени. Наведите указатель мыши на **Часы** и дождитесь появления всплывающей подсказки с установленной на компьютере датой (число, месяц, год). Проверьте её правильность.

6. Найдите **индикатор клавиатуры** на **панели задач**. Наведите указатель мыши на индикатор клавиатуры и определите, режим ввода каких букв установлен на вашем компьютере в данный момент.

7. Завершите работу программы.

### Задание 2.

1. Запустите текстовый редактор. В раскрывшемся окне программы найдите следующие элементы: строку заголовка, строку меню, кнопку **Свернуть**, кнопку **Развернуть**, кнопку **Закреть**, рабочую область, рамку окна.

2. Окно развёрнуто, если оно занимает весь **рабочий стол**. Щелчком на кнопке **Развернуть** разверните окно. Обратите внимание: если окно развёрнуто, то вместо кнопки **Развернуть** появляется кнопка **Восстановить**. Щёлкните на этой кнопке и убедитесь в том, что восстановился исходный размер окна.

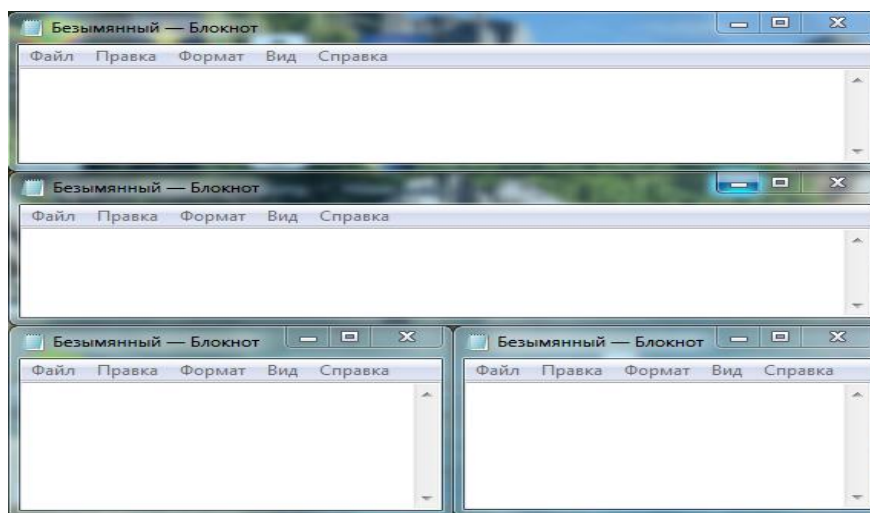
3. Если окно не используется, его можно убрать с **рабочего стола** и оставить в виде кнопки на **панели задач**. Для этого надо щёлкнуть на кнопке **Свернуть**. При этом программа ещё работает, но места на экране уже не занимает. Сверните окно в кнопку на **панели задач**.

4. Чтобы восстановить окно на **рабочем столе**, нужно щёлкнуть на кнопке, которая представляет программу на **панели задач**. Восстановите окно на **рабочем столе**.


5. Если окно не развёрнуто (не занимает весь экран), его можно перемещать по **рабочему столу**. Для этого наведите указатель мыши на строку заголовка окна, нажмите кнопку мыши и перетаскивайте окно по **рабочему столу**. Перетащите окно в нужное место **рабочего стола** и отпустите кнопку мыши.

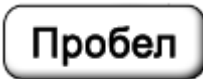
6. Если окно не развёрнуто, его размер можно изменять. Для этого наведите указатель мыши на границу окна. Указатель примет вид двунаправленной стрелки. Удерживая левую кнопку мыши в нажатом положении, можно растянуть рамку окна как в высоту, так и в ширину. Измените размеры окна по своему усмотрению. Когда окно примет нужный размер, отпустите кнопку мыши.

7. Откройте еще три окна текстового редактора. Измените их размеры и расположите окна на **рабочем столе** следующим образом:



8. Окно может иметь полосы прокрутки. Это говорит о том, что размер окна слишком мал, чтобы полностью отобразить всё содержимое рабочей области. В одном из открытых окон выполните следующие действия:

• нажимайте клавишу , пока не активизируется вертикальная полоса прокрутки;

• нажимайте клавишу , пока не активизируется горизонтальная полоса прокрутки.

9. Каждая полоса прокрутки имеет ползунок. Перетаскивая ползунок по полосе прокрутки, можно просмотреть в окне всю рабочую область. Небольшое смещение рабочей области выполняют щелчками на кнопках прокрутки. В окне текстового редактора выполните следующие действия:

- перетащите вверх ползунок вертикальной полосы прокрутки;
- перетащите влево ползунок горизонтальной полосы прокрутки;
- вернитесь к курсору, щёлкая на кнопках прокрутки.

10. Когда работа с программой закончена, программу останавливают, закрывая её окно (кнопка **Заккрыть**). Закройте все окна текстового редактора.

### Задание 3.

1. Откройте простой текстовый редактор. Наберите текст Я осваиваю компьютер.
2. Под строкой заголовка найдите строку основного меню и прочитайте названия содержащихся там раскрывающихся меню. Запишите их в рабочую тетрадь.
3. Щелчком мышью раскройте меню **Файл**. Перемещайте указатель мыши вдоль строки меню, поочерёдно открывая другие меню. Закройте меню, щёлкнув на его названии ещё раз или нажав

клавишу



4. Определите, в каком раскрывающемся меню были недоступны для выполнения команды.
5. Определите, командам каких раскрывающихся меню соответствуют клавиатурные комбинации. Найдите клавиатурную комбинацию, соответствующую команде **Выделить все**.



6. Воспользуйтесь клавиатурной комбинацией **Ctrl** + **F1**. Определите элементы управления, имеющиеся в открывшемся диалоговом окне. Закройте диалоговое окно.
7. Завершите работу текстового редактора, без сохранения изменений.